

POUR DIFFUSION IMMÉDIATE

Le gala des prix nationaux rend hommage à des ingénieurs-conseils de l'Ontario

(OTTAWA) Le 29 octobre 2019 – Le gala de remise des Prix canadiens du génie-conseil, qui s'est déroulé à Ottawa mardi soir, a été l'occasion de célébrer des ingénieurs-conseils de l'Ontario ayant réalisé des projets remarquables, depuis la construction de ponts emblématiques à des bâtiments d'avant-garde, en passant par la mise au point de méthodes novatrices, la création de précédents et l'invention de la prochaine génération de systèmes de construction.

Reconnus comme la plus haute marque de reconnaissance, ces prix sont remis à des firmes canadiennes, pour des projets réalisés grâce à des exploits techniques remarquables. « C'est l'occasion de reconnaître les contributions remarquables des ingénieurs-conseils canadiens ici et à l'étranger, » a déclaré le président et chef de la direction de l'AFGC, John Gamble. « Leurs réalisations témoignent du rôle important que jouent les ingénieurs-conseils dans notre vie quotidienne et de la formidable incidence de leur travail sur l'ensemble de la population canadienne. »

La bibliothèque du futur et l'un des établissements culturels les plus importants et les plus distinctifs de l'Alberta



En plus de recevoir le **Prix d'excellence**, attribué à un projet qui illustre le mieux la manière dont le génie améliore la qualité de vie sociale, économique et culturelle des Canadiens, le bureau de Toronto d'**Entuitive** a été récompensé par le **Prix de l'Ingénierie pour un Canada meilleur** pour son projet de construction de la *Nouvelle bibliothèque centrale de Calgary*.



Nommée par l'*Architectural Digest* comme l'une des « bibliothèques du futur », et l'un des 12 bâtiments les plus attendus de 2018, la nouvelle bibliothèque centrale de Calgary est l'un des établissements culturels les plus importants et les plus distinctifs de l'Alberta. Le bâtiment, construit au-dessus de l'une des lignes de train léger les plus fréquentées de Calgary, posait une série unique de défis structurels qu'Entuitive a su relever au moyen de solutions structurelles économiques.

La bibliothèque est admirée pour ses lignes novatrices, notamment une façade drapée de panneaux hexagonaux et son imposante entrée recouverte de lattes de cèdre de l'Ouest rappelant les arches du Chinook. Pour les membres du jury, ce projet représente la bibliothèque du futur – un centre planté au cœur de la ville qui met en valeur Calgary et est accessible à tous.

« Mon équipe, et tous ceux qui ont participé au projet, ont travaillé avec amour pour que la nouvelle bibliothèque centrale de Calgary voit le jour. Il est fascinant de voir à quel point la collectivité a adopté ce bâtiment vraiment démocratique, auquel tout le monde a accès gratuitement - que ce soit pour y mener des recherches, partager des connaissances, ou apprendre une nouvelle langue! » – Ian Washbrook, P.Eng, associé principal et ingénieur en structure responsable du projet de la nouvelle bibliothèque centrale.



L'avenir de la conception et de la durabilité de bâtiments commerciaux



Stantec Consulting Ltd. a voulu stimuler le développement de bâtiments régénératifs en produisant un prototype économiquement viable pouvant être reproduit. En réalisant le projet *evol1*, un immeuble de bureaux visant un bilan positif net d'énergie et une empreinte carbone zéro, doté de la certification LEED® Platine, qui a été le premier au Canada à recevoir la certification Bâtiment à carbone zéro – Design, Stantec Consulting Ltd. a obtenu un **Prix d'excellence**. Pour répondre aux objectifs environnementaux du client, les responsables du projet ont mis au point une formule à plusieurs volets économe en énergie.

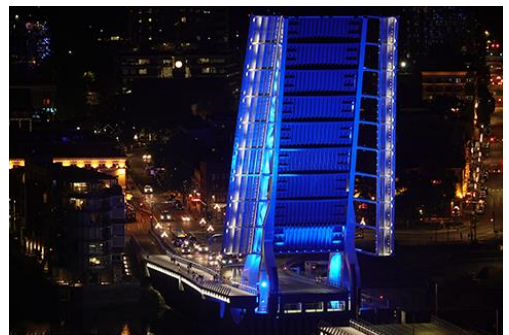
Pour atteindre les cibles d'empreinte carbone nette zéro, l'équipe a misé sur une expertise multidisciplinaire et élaboré une méthode de conception intégrée. Les membres du jury ont convenu que ce projet, qui offre de réelles possibilités d'évolutivité, représente l'avenir en matière de conception d'immeubles commerciaux, notamment en raison de sa conception énergétique positive net et de l'exploitation tout à fait unique d'un système de chauffage géothermique. « C'est une période très stimulante dans le domaine des bâtiments durables et notre équipe de conception est ravie de constater qu'*evol1* a établi une nouvelle norme pour ce qui est de la construction de bâtiments à consommation énergétique nette zéro et sans émission de carbone. Le projet *evol1* montre qu'un bâtiment peut être durable tout en étant rentable et esthétique », a déclaré Kaid Al-Ani, responsable de l'équipe de génie mécanique de Stantec, à Toronto, et ingénieur en mécanique chargé d'*evol1*. « Notre client, Cora Group, nous a mis au défi de repenser notre démarche de conception et de miser sur la créativité et les connaissances d'une équipe multidisciplinaire. Le défi nous a stimulés. Nous remercions les Prix du génie-conseil d'avoir pris note de la dose d'ingéniosité et de travail qu'il a fallu investir dans la création de ce bâtiment révolutionnaire. »



Améliorer la résistance et l'accès à la collectivité et aux voies navigables tout en respectant le caractère patrimonial d'un projet



WSP a été récompensé d'un **Prix d'excellence** pour son projet de *remplacement du pont de la rue Johnson*. La ville de Victoria a retenu les services de gestion de projet, de conception et d'administration de la construction de WSP pour remplacer le pont historique de la rue Johnson par une nouvelle structure emblématique. Ce pont centenaire se distingue par son mécanisme de bascule pivotant muni de contrepoids dissimulés qui font pivoter la travée principale du pont sur la surface externe de ses deux anneaux, selon un axe de roue « virtuel ». Le projet comprenait aussi la construction d'un vaste réseau de routes, sentiers, pistes cyclables et d'espaces de rassemblement publics qui ont revitalisé le secteur. La nouvelle structure, qui est le plus grand pont basculant à simple volée au Canada, est dotée d'une plus grande résistance aux séismes et facilite les liens au sein de la collectivité, en plus d'améliorer l'accès aux voies navigables et de respecter le caractère patrimonial de l'ancien pont « Bleu ». Ce projet a retenu l'attention du jury en raison de sa conception originale, qui rompt avec la conception traditionnelle d'un pont levant. Pour remplacer



un ouvrage iconique auquel tenait la collectivité, l'équipe a créé une structure emblématique dont l'architecture est à la fois élégante et fonctionnelle.

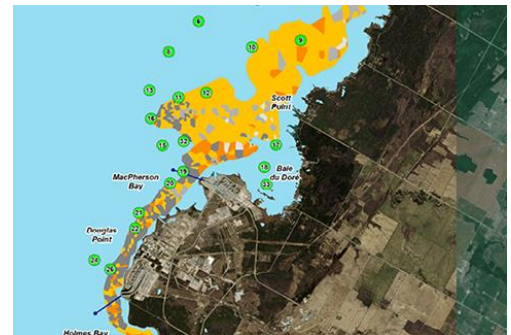
« Nos équipes travaillent sans cesse à repousser les limites de l'innovation pour aider les collectivités dans lesquelles nous exerçons nos activités. Cette reconnaissance de notre travail dans le secteur du transport et de l'infrastructure est un hommage à l'expertise de calibre mondial et au talent de nos équipes », a déclaré Ryan Brain, président et chef de la direction, WSP in Canada.

Des solutions novatrices pour protéger nos ressources naturelles et notre environnement



Golder a remporté le **Prix d'excellence** pour son projet intitulé *combler le manque de données hydrométriques, lac Huron*. La pérennité des opérations nucléaires de Bruce Power, la centrale située sur les rives du lac Huron, dépend étroitement des conditions hydrodynamiques, thermodynamiques et biochimiques du lac. Il est difficile d'obtenir les données de terrain nécessaires pour résoudre ces processus complexes. Golder a donc été recruté pour mettre au point une méthodologie permettant de déterminer, à partir des incidences du réchauffement atmosphérique ambiant, les effets thermiques des opérations de Bruce Power sur les habitats de poisson de la région. Golder a donc mis au point une plateforme de modélisation hydrothermodynamique détaillée. Cette approche novatrice offre plusieurs avantages par rapport aux exercices de modélisation antérieurs. Bruce Power peut désormais continuer à exploiter le site et recueillir les données obligatoires en vertu de la réglementation, mais aussi informer divers groupes de pression au sujet des effets thermiques et hydrodynamiques des activités de la centrale.

Cette plate-forme de modélisation pourrait avoir différentes applications, notamment pour la prévision des effets des changements climatiques et la modélisation écologique. Elle représente également une solution technique susceptible d'être adaptée à d'autres milieux aquatiques. Selon le jury, ce projet axé sur la gestion des effets thermiques est important dans le cadre de la protection des ressources naturelles et de l'écosystème que sont nos Grands Lacs. « Chez Golder, nous sommes conscients que la réussite de notre clientèle passe par l'intégration de principes de développement durable à nos projets et activités, a déclaré Greg Herasymuik, président de Golder Canada. Le Prix d'excellence qui nous est remis ce soir dans le cadre du gala des Prix canadiens du génie-conseil 2019 témoigne de notre engagement à aider nos clients à atteindre leurs objectifs financiers, sociaux et environnementaux. Nous sommes très fiers d'accepter ce prix prestigieux en partenariat avec Bruce Power. »



Relever d'importants défis et créer un précédent pour de futurs projets



Le **Prix d'excellence** remis à Hatch pour son *projet d'hydroélectricité Oxec II*, une toute nouvelle centrale hydroélectrique de 56 MW à Rio, est une initiative clé qui aidera le Guatemala à se doter d'une énergie propre. À l'origine, Hatch a été recrutée pour mettre au point le concept du projet, et son mandat a ensuite été élargi pour comprendre la conception technique et la construction. Le succès d'Oxec II repose sur la constructibilité et l'économie de la conception. Grâce au travail d'optimisation de Hatch, un plan de rechange a été proposé pour réduire les coûts de construction et améliorer la fiabilité de la conception.

Bon nombre des caractéristiques d'Oxec II sont uniques dans cette région et ont jeté les bases de projets ultérieurs. Le projet a également renforcé les compétences du pays, qui est maintenant équipé pour se lancer dans d'autres initiatives du genre. Le jury a été impressionné par l'important transfert de connaissances réalisé dans le cadre de ce projet, et il a salué le fait que ce projet soit devenu un modèle pour le développement ultérieur des infrastructures du pays. « Hatch aménage des sites hydroélectriques au Guatemala depuis plus de 20 ans. Le projet hydroélectrique Oxec II représentait une autre occasion d'aider le Guatemala à convertir le pays à l'énergie propre, tâche qui fait partie de son mandat. Malgré d'importants défis – sol instable, crues soudaines et risque sismique élevé – nous avons réussi à réaliser ce projet selon les délais et le budget prévus, ce qui témoigne de l'expertise de l'équipe et de son expérience en matière d'innovation. C'est vraiment un grand honneur de recevoir une telle distinction pour la réalisation de ce projet et nous espérons continuer à travailler dans cette région », a déclaré Ian Ainslie, promoteur du projet.



Combiner des composants et procédés existants pour en faire un produit intelligent



Les matériaux et les techniques de construction étant essentiellement les mêmes depuis 50 ans, le *projet de panneau structurel intelligent (ISP)*, qui a reçu un **Prix d'excellence**, était simple : prendre tous les composants et procédés de construction d'un plancher et d'un mur de contreventement et les regrouper pour en faire un produit intelligent. **Quasar Consulting Group**, en collaboration avec **Sephenson Engineering**, **WZMH Architects**, et **C3PoE**, a mis au point l'ISP pour répondre au besoin de la prochaine génération de systèmes de construction intelligente de bâtiments.

L'ISP, qui est un composant préfabriqué de construction intelligente installé sur place avec peu d'efforts, est un matériau modulaire et à faible consommation d'énergie qui permet de réduire les déchets de construction. Il comprend l'infrastructure pour alimenter, surveiller et contrôler la plupart des principaux systèmes d'un bâtiment, y compris mécanique, électrique et informatique.



Ce projet a induit un changement de paradigme en matière d'intégration de système, ce qui a impressionné les membres du jury. Ce dernier se réjouissait également des possibilités d'application de l'ISP à d'autres types de projets. « Au nom de l'équipe responsable de l'ISP, Quasar Consulting Group est honoré d'avoir été choisi pour recevoir ce prix prestigieux. C'est le fruit du travail d'une équipe multidisciplinaire qui a su mettre au point ce produit dans un réel esprit de collaboration. Nous espérons continuer à intégrer la conception et la technologie à nos efforts pour concrétiser cette vision qui nous est commune, c'est-à-dire que l'ISP devienne la référence pour tous les projets de construction de bâtiments », a déclaré Kenan Huskovic, président-directeur général de Quasar Consulting Group Inc.

En novembre, suivez sur les médias sociaux, la campagne #20joursdeexcellence en ingénierie de l'AFGC, lauréats de prix nationaux et internationaux. Visitez www.acec.ca/20joursdeexcellence pour visionner des vidéos des projets gagnants et en apprendre davantage sur l'impact du génie-conseil sur notre qualité de vie.

Au sujet des firmes lauréates

Entuitive est un cabinet de génie-conseil ayant des bureaux dans sept villes canadiennes, ainsi qu'au Royaume-Uni et aux États-Unis. Sa pratique est axée sur la performance et comprend l'ingénierie intégrée de structures, l'enveloppe du bâtiment, la restauration, les projets spéciaux, les services-conseils en rénovation et sécurité incendie pour des structures existantes et nouvelles. <http://www.entuitive.com/>

Golder est une société internationale appartenant à ses employés qui offre des services-conseils, des services de conception et de construction dans ses domaines de spécialisation, à savoir la Terre, l'environnement et l'énergie, et ce, grâce à son excellence technique, à ses solutions novatrices et à un service à la clientèle primé. À l'heure actuelle, sa clientèle est composée des grandes industries mondiales et d'acteurs du développement : l'industrie du pétrole et du gaz, des mines, de la fabrication, de l'énergie et des infrastructures. Golder, qui appartient à ses employés depuis sa création en 1960, compte sur plus de 6 500 dans 165 bureaux dans le monde pour offrir des services emprunts d'une profonde compréhension technique, d'une réflexion multidisciplinaire et d'un dévouement sans borne envers la réussite du client. www.golder.com

Hatch – Nos clients imaginent, nos ingénieurs conçoivent et construisent. Forts de plus de 60 ans d'expérience technique dans le secteur des mines, de l'énergie et des infrastructures, nous connaissons la nature de vos défis et nous savons qu'ils changent rapidement. Hatch répond rapidement avec des solutions plus intelligentes, plus efficaces et plus novatrices. Pour remettre en question le statu quo et susciter des changements positifs pour ses clients, ses effectifs et les collectivités concernés, Hatch compte sur un réseau de 9 000 employés chevronnés répartis dans 150 pays. www.hatch.com

Quasar Consulting Group Inc. est une firme de services-conseils en génie mécanique, génie électrique et communication de l'information et technologie de l'automatisation qui appartient à ses employés. Elle a pour vision d'attirer, de retenir et de motiver les talents les plus brillants de l'industrie. Quasar a été fondée par des chefs de file de l'industrie désirant faire les choses différemment dans l'univers du génie-conseil, où les gens et les principes fondamentaux sont la priorité. Ces principes font partie de l'ADN de chaque employé. www.quasarcg.com

Stantec Consulting Ltd. – La communauté de Stantec collabore dans toutes les disciplines et industries pour que les projets de construction, d'infrastructure, d'énergie et de ressources deviennent réalité. Le travail de Stantec – consultation professionnelle en planification, génie, aménagement intérieur, architecture paysagère, arpentage, sciences de l'environnement, gestion de projet et économie de projet — débute à la jonction de la communauté, de la créativité et de la relation client. www.stantec.com

WSP, une compagnie canadienne et l'un des chefs de file mondiaux dans le domaine des services-conseils professionnels, offre une expertise technique et des conseils stratégiques à ses clients du secteur du transport et de l'infrastructure; des bâtiments et de l'immobilier, de l'environnement, l'industrie, les ressources naturelles et l'énergie. Nous sommes particulièrement bien placés pour réussir des projets durables là où nos clients ont besoin de nous. www.wsp.com

Au sujet des commanditaires des prix

L'AFGC représente les firmes canadiennes qui procurent des services d'ingénierie aux secteurs public et privé. Ces services comprennent la planification, la conception et la réalisation de tous types de projets d'ingénierie, ainsi que la prestation d'une expertise et de conseils indépendants dans une vaste gamme de branches de l'ingénierie et de domaines connexes. Pour plus d'information sur l'AFGC et sur les Prix canadiens du génie-conseil 2019, visitez notre site Web, à www.acec.ca. www.acec.ca.

Canadian Consulting Engineer, qui est une division d'Annex Publishing & Printing Inc. est un magazine de propriété privée destiné aux ingénieurs professionnels oeuvrant à titre d'experts-conseils dans le domaine de la construction. Les projets lauréats sont présentés en détail dans le numéro d'octobre-novembre 2019 de *Canadian Consulting Engineer*, à <http://www.canadianconsultingengineer.com/digital-edition/>.

-30-

Multimédia (comprend la description de projets, des vidéos et des photos)

[Photo](#) et [page](#) du projet de Entuitive project

[Photo](#) et [page](#) du projet de Golder

[Photo](#) et [page](#) du projet de Hatch

[Photo](#) et [page](#) du projet de Quasar Consulting Group Inc., in partnership with Stephenson Engineering, WZMH Architects, and C3PoE

[Photo](#) et [page](#) du projet de Stantec Consulting Ltd.

[Photo](#) et [page](#) du projet de WSP

Pour plus de renseignements, veuillez communiquer avec :

Christina Locmelis, gestionnaire des communications
Association des firmes de génie-conseil Canada
clocmelis@acec.ca
613-236-0569

Peter Saunders, rédacteur en chef
Canadian Consulting Engineer
psaunders@ccemag.com
416-510-5121

Anastasia Teravainen
Entuitive
anastasia.teravainen@entuitive.com
416-271-8654

Monica Lewman-Garcia
Golder
Monica_LewmanGarcia@golder.com
561-277-0185, poste 30196

Glenn Sakaki
Hatch
glenn.sakaki@hatch.com
905-403-4241

Armin von Eppinghoven
Quasar Consulting Group Inc.
armin.von.eppinghoven@quasarcg.com
416-420-3794

Rachel Sa
Stantec Consulting Ltd.
rachel.sa@stantec.com
416-902-0930

Micheal Fountain
WSP
Micheal.Fountain@wsp.com
905-882-7324